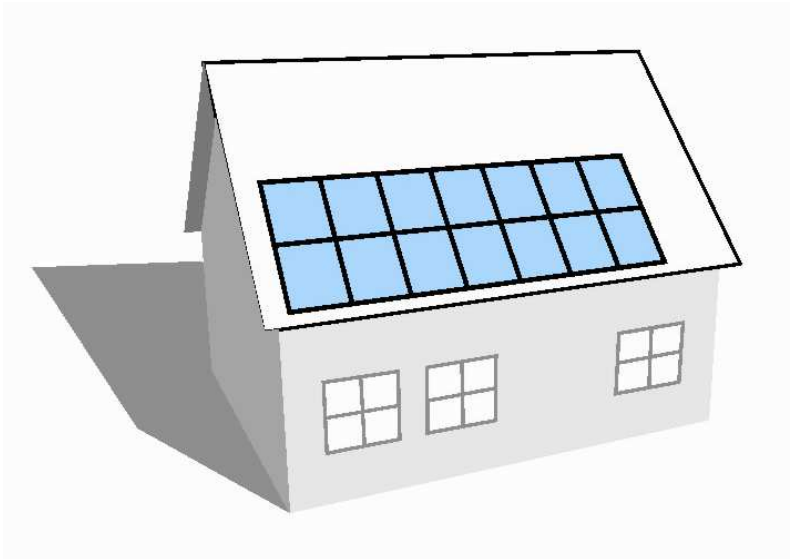
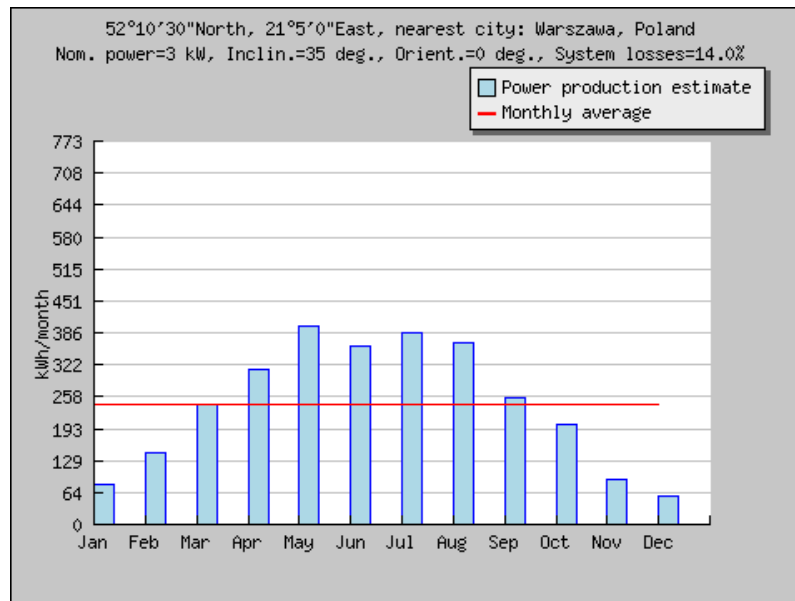


ZESTAW ENEDOM 3,2

Moc instalacji: 3220 Wp
 Rodzaj i moc modułów:
 Yingli YL230P-29b, 230Wp
 Ilość modułów: 14 szt
 Rozmiar bloku modułów:
 3,32x7,07m (wys x szer)
 Wykorzystana powierzchnia dachu:
 23,50 m²
 System montażu modułów: TopFix 100
 Falownik: SMA Sunny Boy 3000 +ESS
 Ilość falowników: 1szt.
 Okablowanie



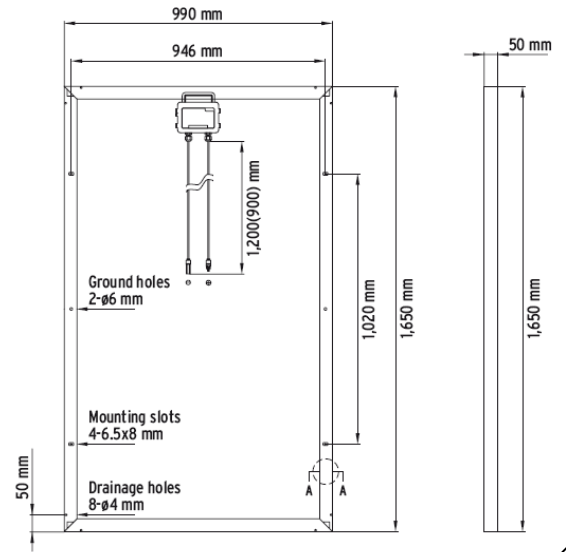
Szacunkowa¹ roczna produkcja energii dla instalacji: 2,88 MWh



¹ kalkulacja przeprowadzona dla Warszawy. Może odbiegać od faktycznych rezultatów



Moduł Yingli YL230P-29b
Rodzaj: Polikrystaliczny
Wymiary: 1650x990x50 mm
(długość x szerokość x głębokość)
Waga: 19,8 kg
Wydajność modułu: 14,1%
 $V_{mpp} = 29,5$
Maksymalne napięcie systemu:
1000 VDC
Zakres temperatury pracy: od -40
do +80°C
Gwarancja produktu: 5 lat,
Gwarancja wydajności: 25 lat



Falownik Sunny Boy SMA + ESS
Maksymalna moc modułów PV: 3200W
Maksymalne napięcie modułów: 600V
Maksymalna wydajność: 3000W 230VAC 50Hz
Wymiary: 434x295x214 mm
Zintegrowany wyświetlacz
Gwarancja produktu: 5 lat



System montażu modułów PV na dachach pokrytych profilowaną dachówką
Łatwy i szybki system montażu ponad materiałem dachowym.

S O L D A R

Wróblew 33/10 95-035 Ozorków
tel. +48 603 651 782
NIP 732-117-43-51 REGON 100375790
M Bank 70114020040000300247405363

